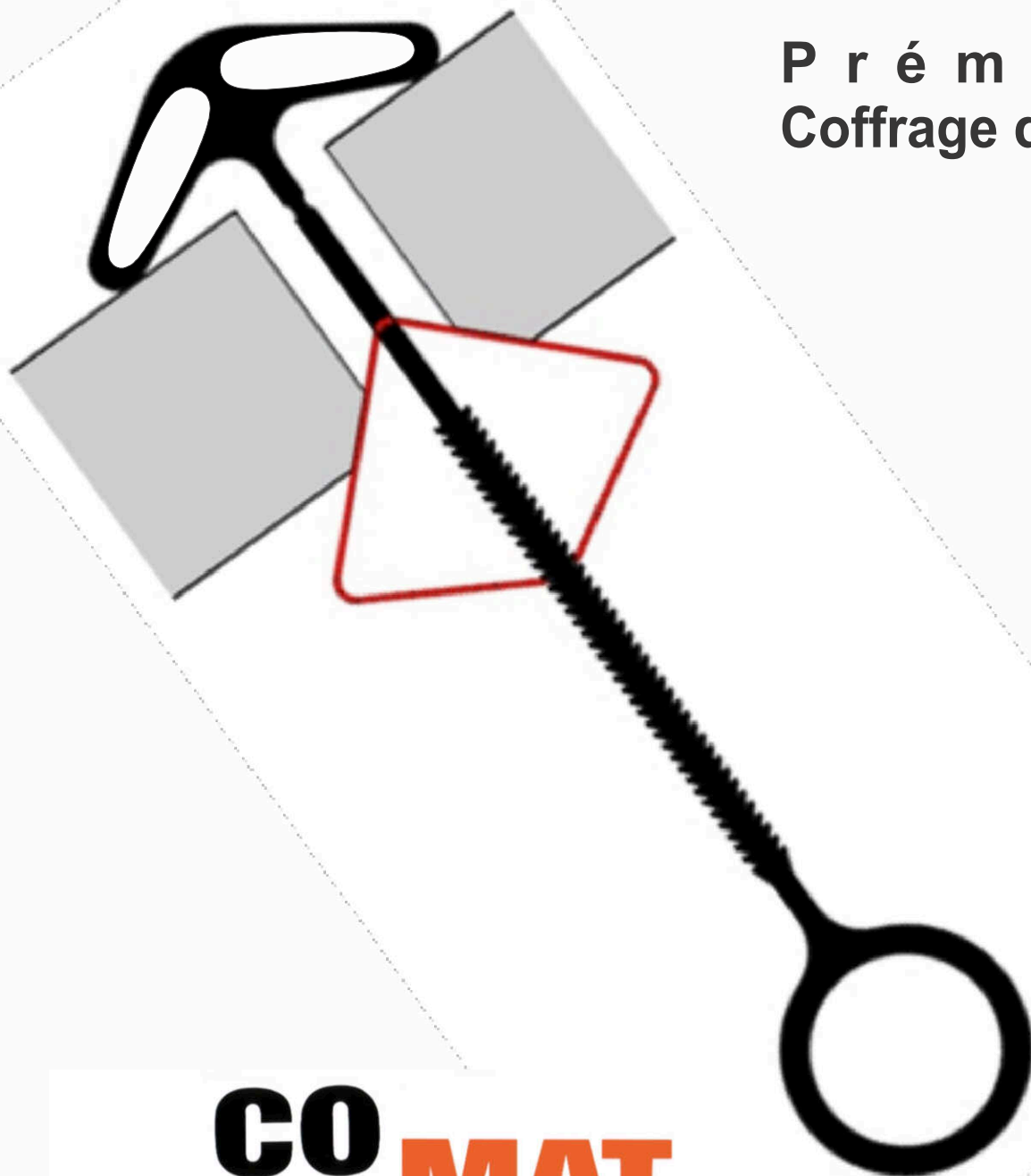


FLUXX

P r é m u r s :
Coffrage de joints



CO **MAT**

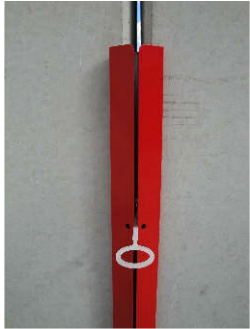


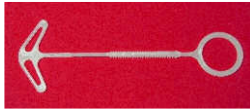


L-1274 Howald ZI
comat@comat.lu
<http://www.comat.lu>

10, rue des Bruyères
Téléphone 49 61 21
Téléfax 40 22 74

Système de coffrage de joints

L-1274 Howald ZI
comat@comat.lu
<http://www.comat.lu>

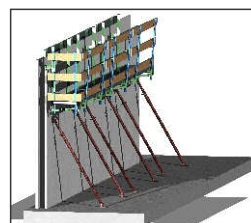
10, rue des Bruyères
Téléphone 49 61 21
Téléfax 40 22 74

Pièces	Nr. Art.	Description	kg/p.
	5810010	FLUXX profil, L = 150 cm galvanisé, peint au four	2,10
	5810015	FLUXX profil, L = 100 cm galvanisé, peint au four	1,40
	5810060	FLUXX profil angle intérieur, L = 150 cm	2,50
	5810065	FLUXX profil angle intérieur, L = 100 cm	1,70
	5810020	FLUXX ancrage seau de 250 pièces	0,01
	5810045	Container de transport 150 x 87 x 75 cm	50,00

accessoires sur demande



Etançons tire pousse:
K760

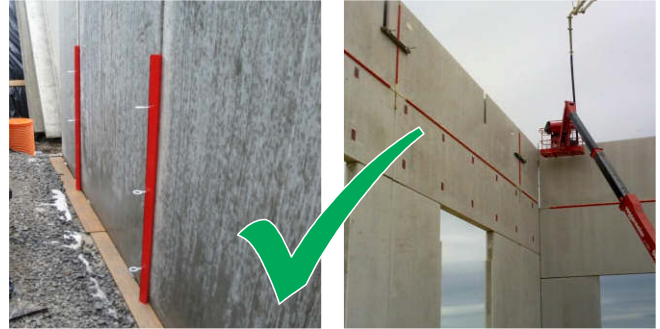


Protecto:
console de bétonnage

Non



... Oui !



FLUXX - Système de coffrage de joints

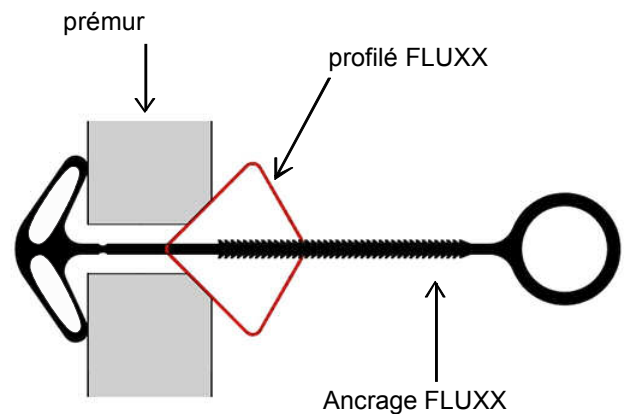
Le système breveté élimine les improvisations mal exécutées et laborieuses pour coffrer les joints entre 2 prémurs.

Il est constitué de 2 parties:
Un profilé couvre joint fermant l'espace entre deux prémurs à l'aide d'un ancrage en matière synthétique

Pose et enlèvement en un temps record.

Marge d'utilisation:

Épaisseur face prémur: de 50 mm à 80 mm
Largeur du joint: de 10 mm à 50 mm



Montage / Démontage

1 poser le profilé FLUXX contre le joint à coffrer



2 placer les ancrages FLUXX dans les ouvertures du profilé FLUXX



3 tourner et tirer sur l'ancrage FLUXX pour fixer le profilé FLUXX



4 tourner l'ancrage jusqu'à la rupture pour retirer le profilé FLUXX



Bien contrôler la position du profilé et l'ancrage avant bétonnage !

Avantages:

- Rapide: 1 joint coffré en moins d'une minute
- Mise en place par 1 seule personne
- Indépendant des conditions climatiques, utilisable immédiatement
- Pose sans outillage
- Pas de réparations
- Très peu de déchets sur chantier
- Solution technique optimale
- Longue durée de vie grâce au profilé métallique, galvanisé et peint au four.

